

Microsoft Fabric und WhereScape

Stärken vereint: Optimale Nutzung Microsoft Fabric und WhereScape

- What ist Fabric ? (10 min)
- WhereScape Demo on Fabric (20 min - Englisch)
- WhereScape and Fabric IT-Logix Approach (5-10 min)
- Migration to Fabric (3 min)



Microsoft Fabric

Data analytics for the era of AI

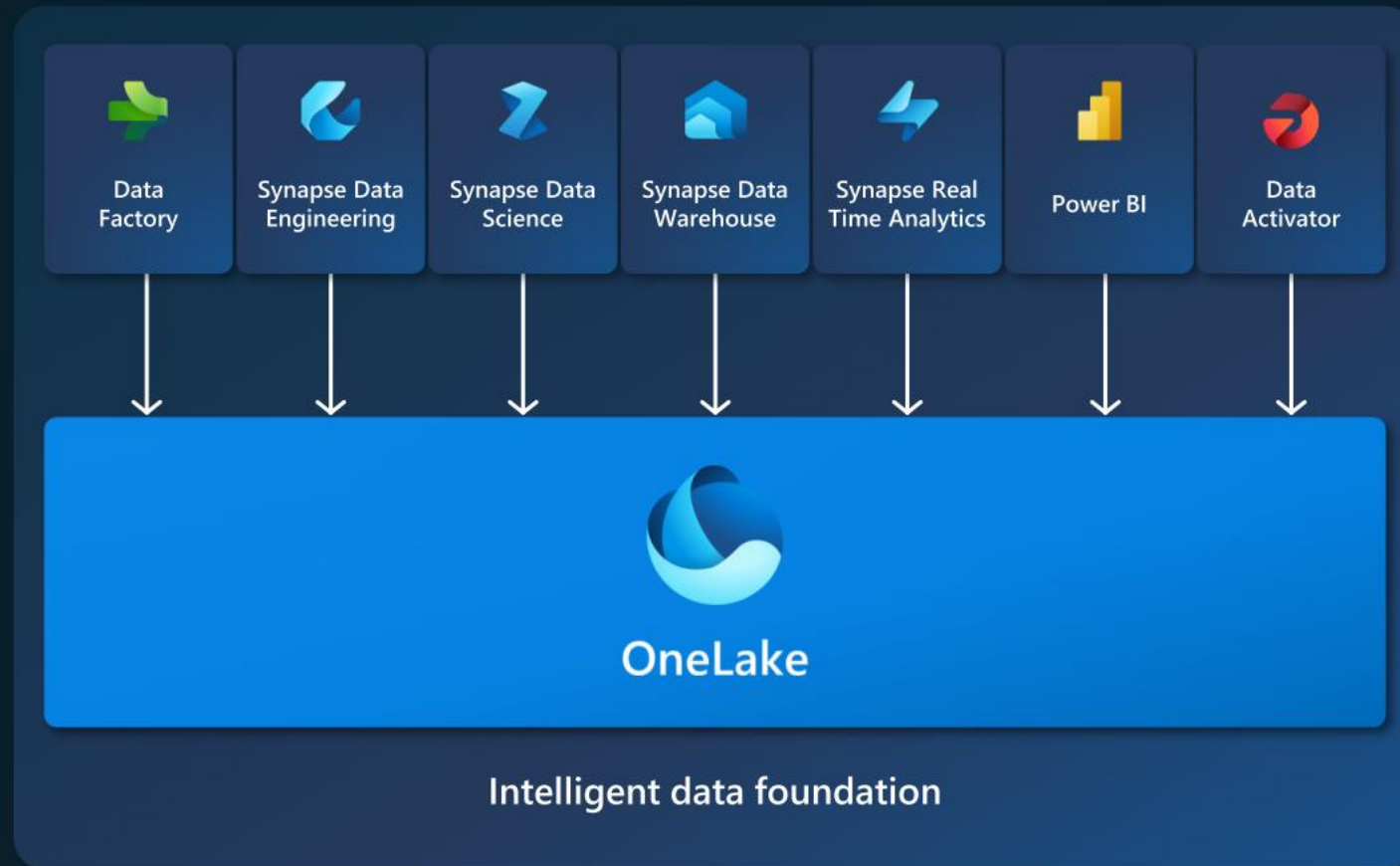
**Complete
Analytics
Platform**

**Lake Centric
and Open**

**Empower Every
Business User**

OneLake for all Data

"The OneDrive for Data"



A single SaaS lake for the whole organization

Provisioned automatically with the tenant

All workloads automatically store their data in the OneLake workspace folders

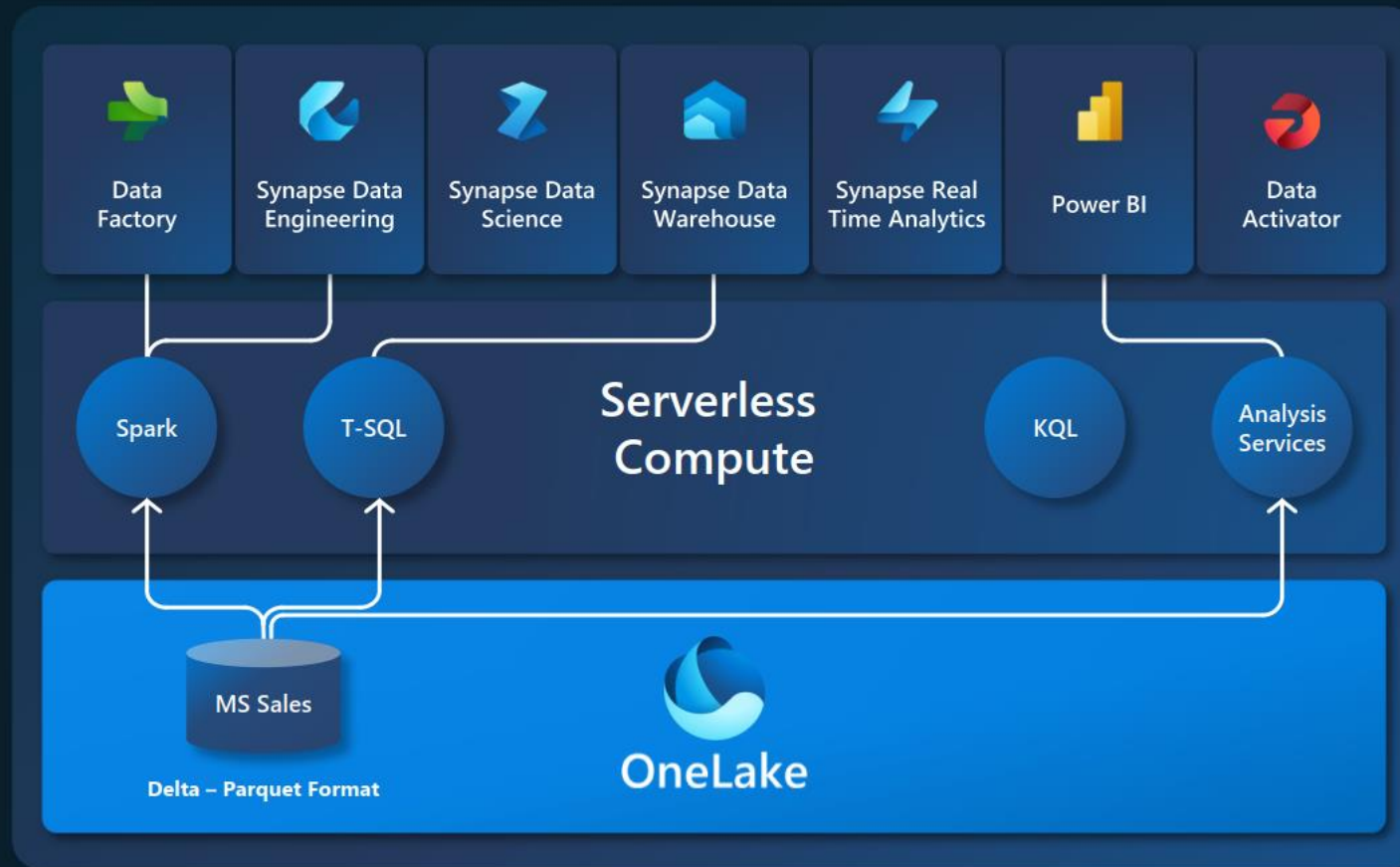
All the data is organized in an intuitive hierarchical namespace

The data in OneLake is automatically indexed for discovery, MIP labels, lineage, PII scans, sharing, governance and compliance

[No Title]

One Copy for all computes

Using the Lakehouse



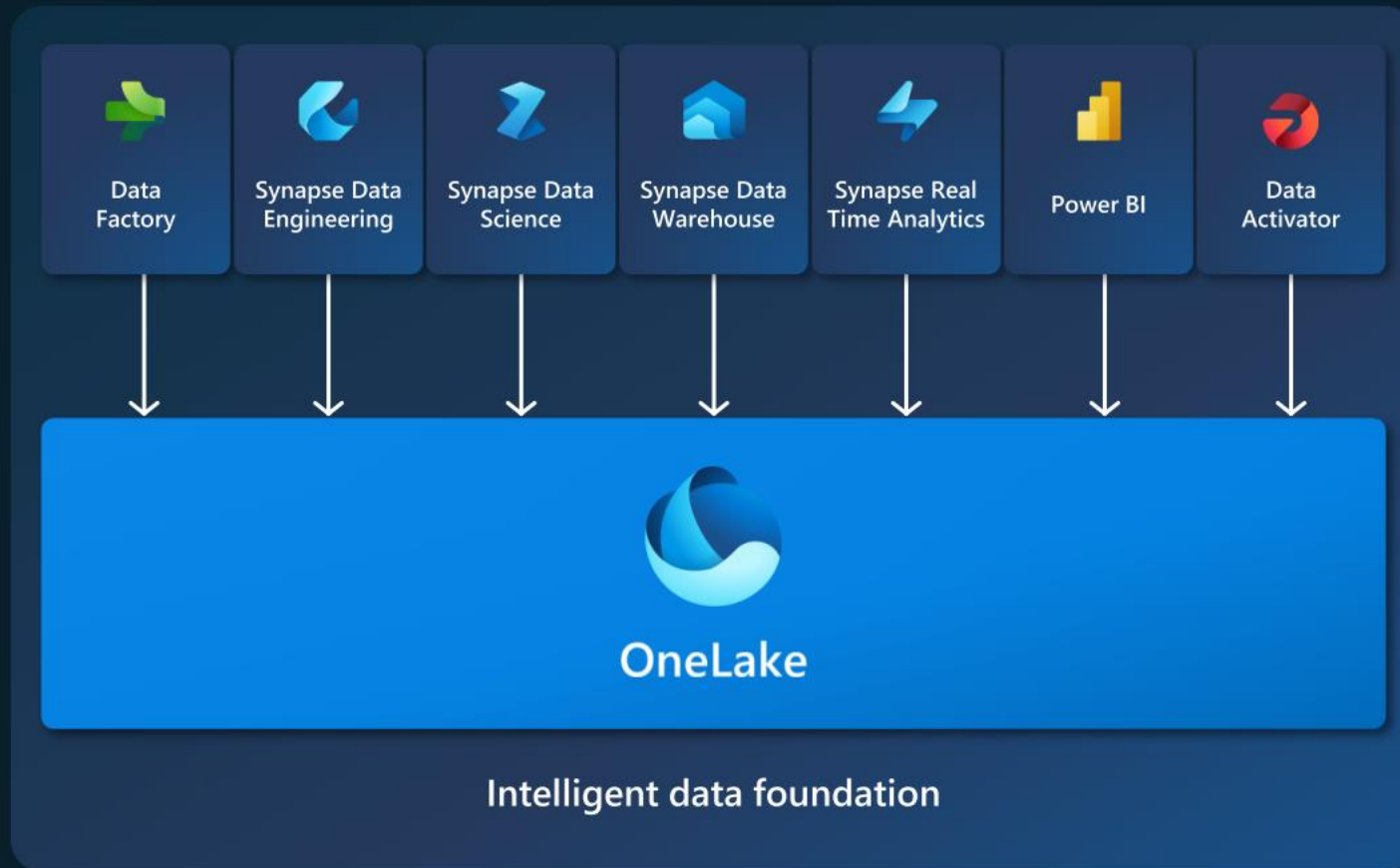
OneLake for all Data

"The OneDrive for Data"

What about →



Azure Synapse Analytics



A single SaaS lake for the whole organization

Provisioned automatically with the tenant

All workloads automatically store their data in the OneLake workspace folders

All the data is organized in an intuitive hierarchical namespace

The data in OneLake is automatically indexed for discovery, MIP labels, lineage, PII scans, sharing, governance and compliance

[No Title]

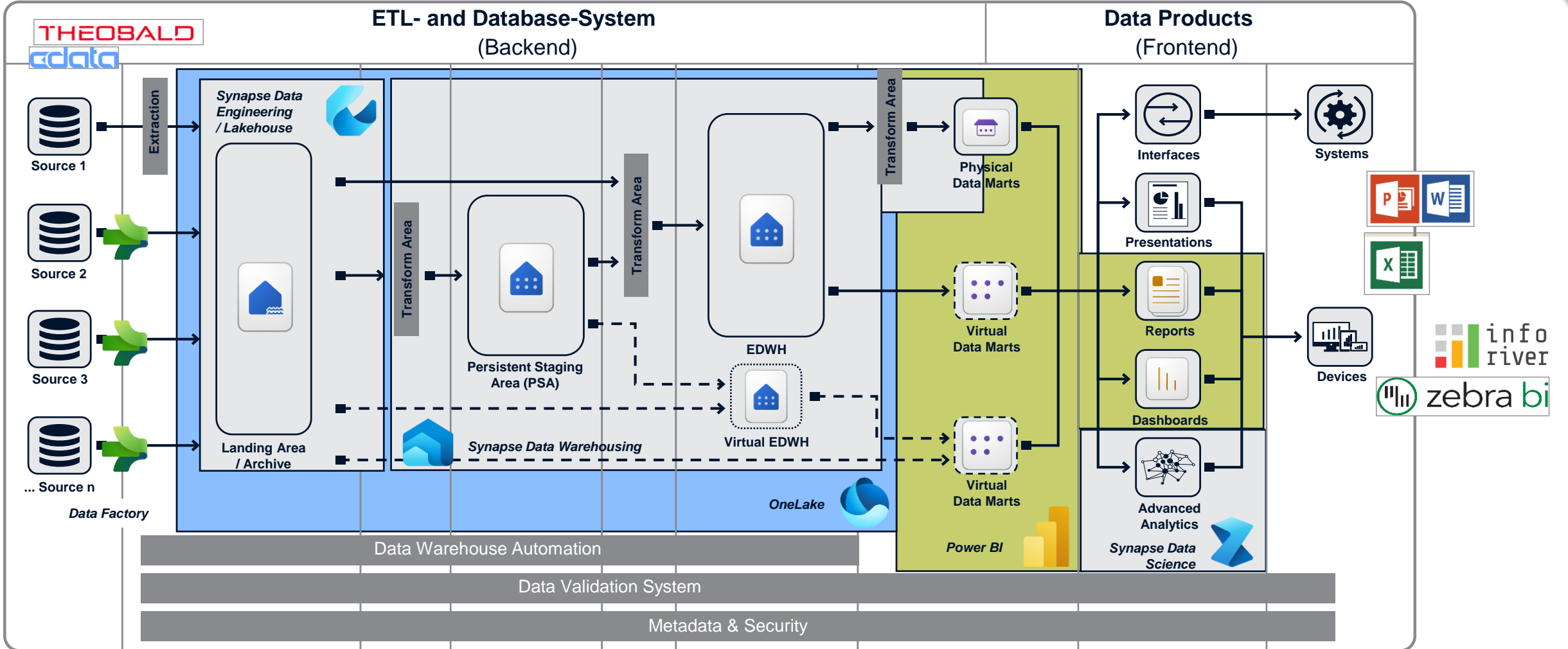
WhereScape Fabric Demo

WhereScape[®]
Data Automation



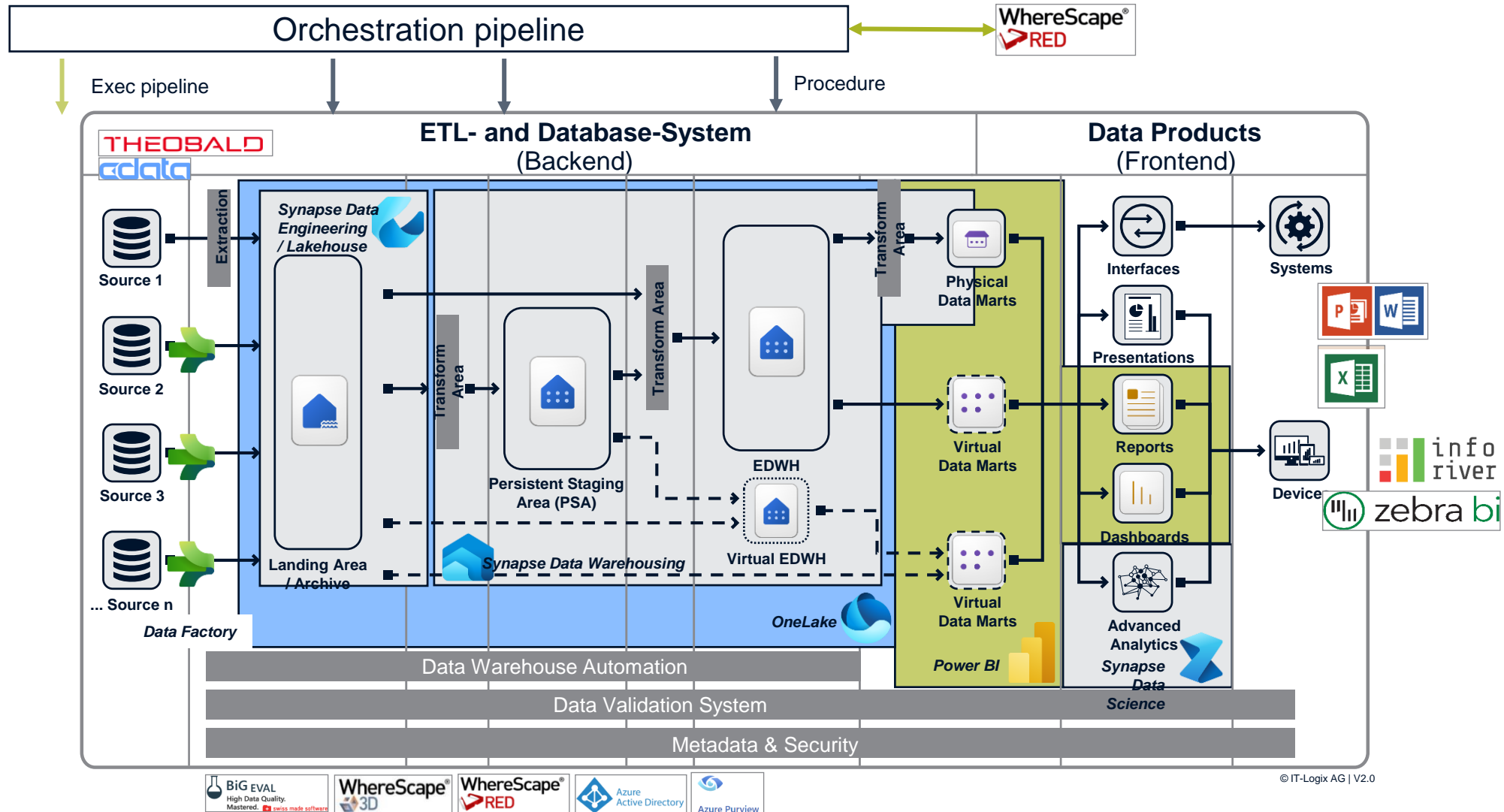
DEMO

Beispiel-Architektur auf Basis Microsoft Fabric Stack



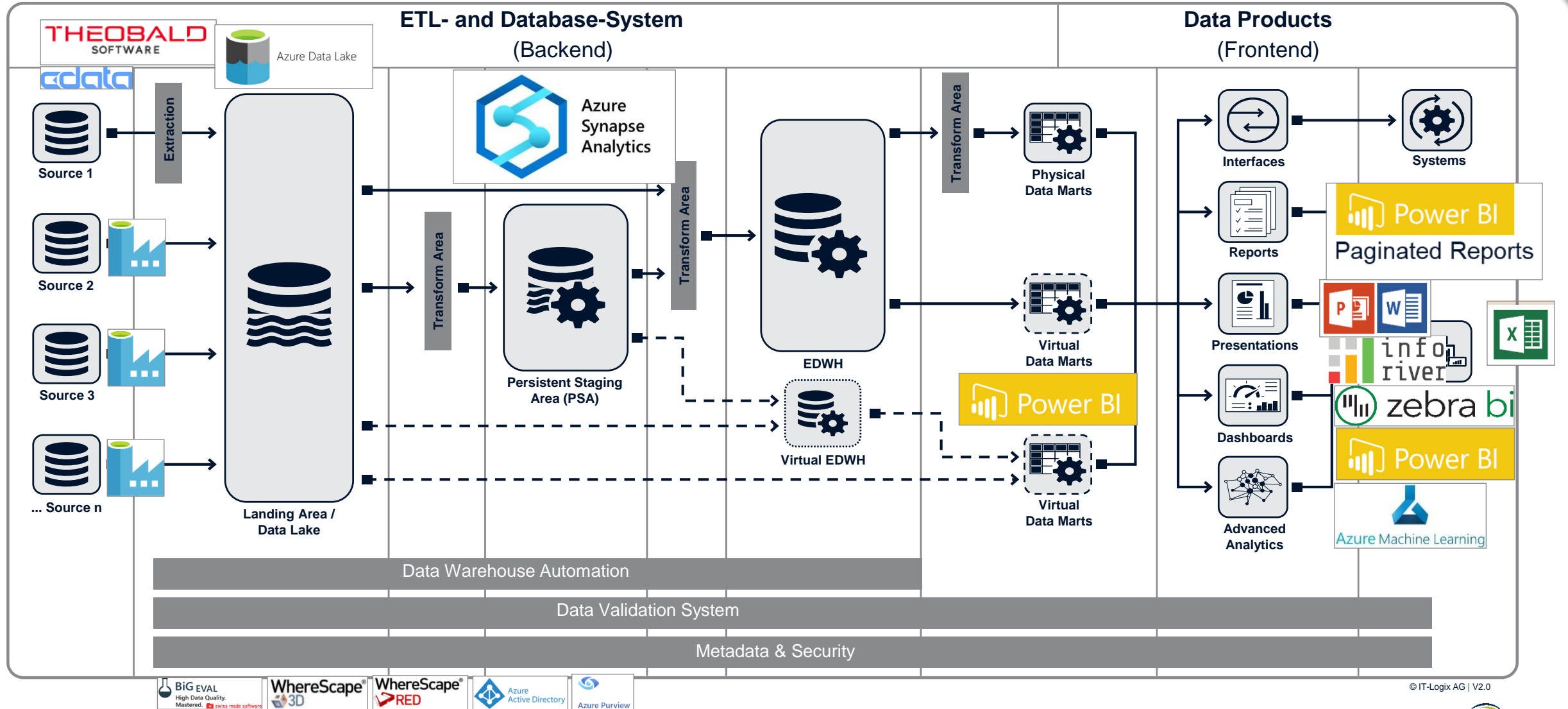
© IT-Logix AG | V2.0

Orchestration

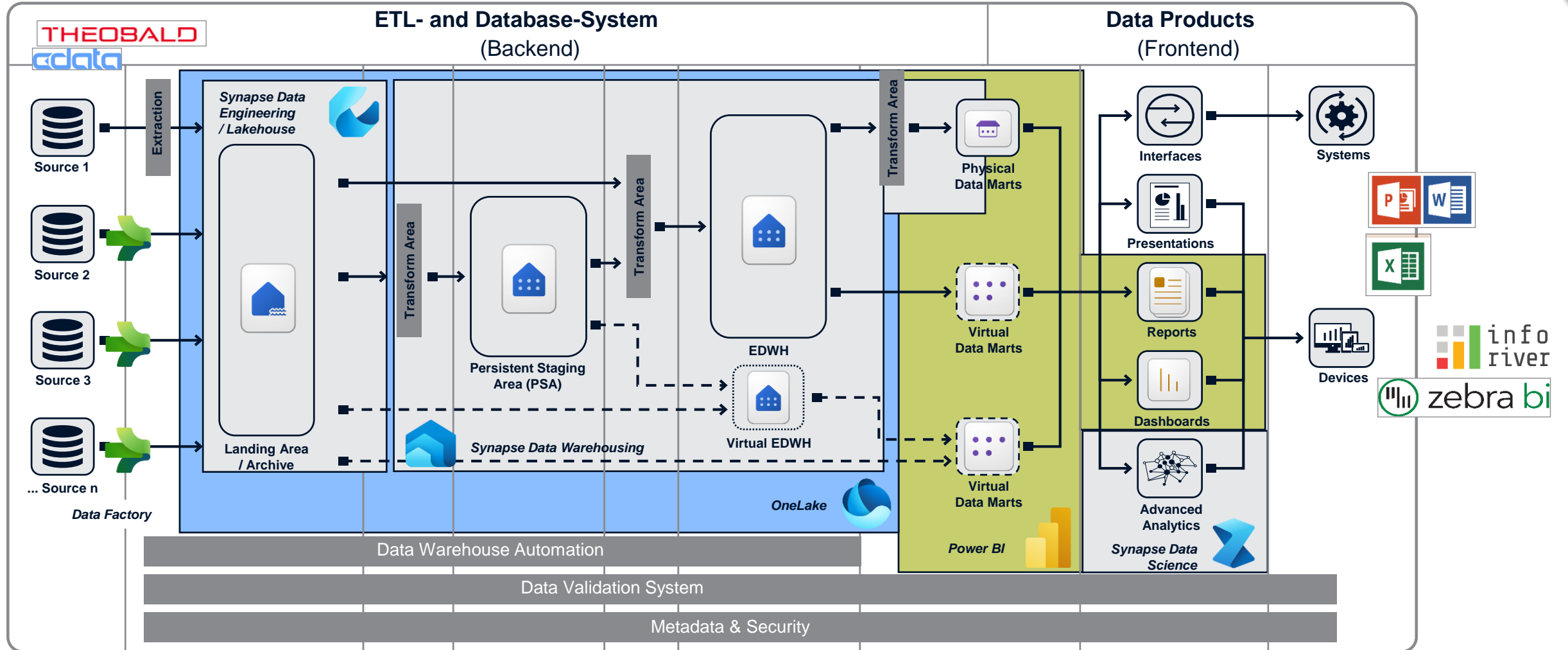


© IT-Logix AG | V2.0

Migrierung zum Fabric



Migrierung zum Fabric

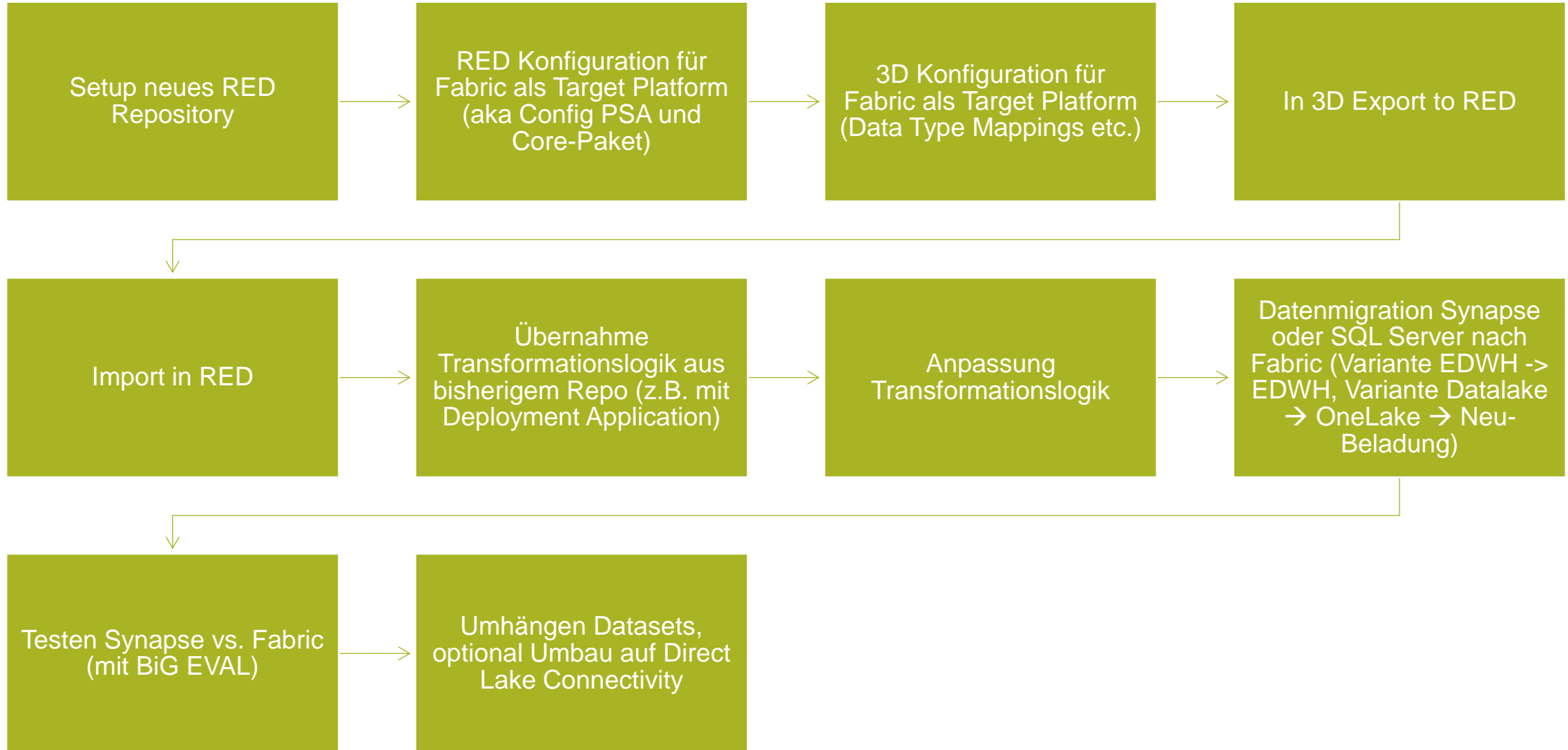


© IT-Logix AG | V2.0





Migrationsprozess nach Fabric (auf Basis WhereScape)





Bewerten Sie diese Session jetzt in der virtuellen Plattform

1 Loggen Sie sich auf der virtuellen Plattform mit **Ihrem persönlichen Link** ein (aus Bestätigungs-Mail MAKE BI)

2 Klicken Sie in der Lobby auf der **Session** auf den Button „**Teilnehmen**“

Teilnehmen ↻

3 Klicken Sie in der **Session** auf der rechten Seite in der Navigation auf „**Umfragen**“

MOBILE: Klicken Sie der Navigation unten zuerst auf „**Interaktion**“, danach auf das **Umfragen-Symbol**



4 Beantworten Sie die vier Fragen, indem Sie pro Frage auf das zutreffende Feld klicken und Ihre Auswahl anschliessend mit einem Klick auf den Button „**Abstimmen**“ bestätigen

Die von Ihnen ausgewählten Bewertungen werden weder für die anderen Teilnehmenden noch für die Referenten ersichtlich sein. Das Ergebnis der Auswertung wird nach dem Event in aggregierter und anonymisierter Form an die jeweiligen Referenten kommuniziert werden.

